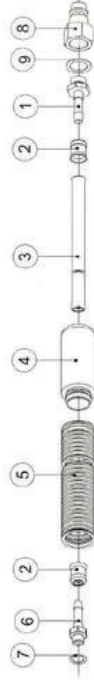


Schlaucheinheit

Hier können Sie die einzelnen Bestandteile unserer Schlaucheinheiten finden und bestellen.



Schlaucheinheit komplett	001 366 505	001 366 528	001 366 594	001 366 595	001 366 548	001 366 577	001 366 578	001 366 580	001 366 576
Stecknippel beigelegt (6)	001 367 711	001 367 712	001 367 711	001 367 711	001 367 711	001 367 711	001 367 711	001 367 712	-
Dichtung beigelegt (6)	001 367 616	001 313 102	001 367 616	001 367 616	001 367 616	001 367 616	001 367 616	001 313 102	-
Schlauchstecktülle (1)	001 366 207	001 366 202	001 366 207	001 366 216	001 366 207	001 366 207	001 366 207	001 366 202	001 366 610
Schlauchklemme (2)	001 372 606	001 372 610	001 369 406	001 369 408	001 372 606	001 372 606	001 372 606	001 372 610	001 369 408
Druckschlauch (3)	001 366 357	001 366 320	001 366 357	001 366 308	001 366 357	001 366 357	001 366 357	001 366 320	001 366 308
Schalldämpfer (4)	003 008 026	001 365 014	-	003 008 026	-	003 008 026	003 008 026	001 365 014	003 008 000
Abluftschlauch (5)	001 331 142	001 331 142	-	001 331 189	001 331 161	001 331 177	001 331 163	001 331 142	001 331 189
Außengewindestülle (6)	003 003 528	003 003 702	-	003 003 447	001 366 204	001 366 204	001 366 204	001 366 211	003 006 356
Dichtung (7)	001 312 205	001 313 103	-	-	001 312 205	001 312 205	001 312 205	001 313 303	001 312 202
Materialie:									
Druckschlauch	001 366 356	001 366 318	001 366 356	001 366 309	001 366 356	001 366 356	001 366 356	001 366 318	001 366 309
Abluftschlauch	001 311 143	001 331 143	-	001 331 184	001 331 160	001 331 157	001 331 160	001 331 143	-
Technische Daten									
Länge [m]	3	3	1,5	1,5	3	3	3	3	1,5
Lichte Weite [mm]	7	10	7	4,5	7	7	7	10	4,5
Gewicht [kg]	0,5	0,7	0,24	0,21	0,1	0,4	0,4	0,7	0,11



Spannzangen und Schlüssel



nur für Handstücke

für Druckmaschinen und Handstücke

Typ	ZG 1	ZG 1 A	ZG 4	ZG 5	ZG 7	ZG 8
Bohrung 0,5 mm	Bestell.-Nr. -	Bestell.-Nr. -	Bestell.-Nr. -	Bestell.-Nr. 001 999 871	Bestell.-Nr. -	Bestell.-Nr. -
Bohrung 1,0 mm	Bestell.-Nr. -	Bestell.-Nr. -	Bestell.-Nr. 001 999 957	Bestell.-Nr. 001 999 989	Bestell.-Nr. 001 999 868	Bestell.-Nr. -
Bohrung 1,5 mm	Bestell.-Nr. 001 999 932	Bestell.-Nr. -	Bestell.-Nr. 001 999 960	Bestell.-Nr. 001 999 988	Bestell.-Nr. -	Bestell.-Nr. 001 999 988
Bohrung 2,0 mm	Bestell.-Nr. -	Bestell.-Nr. -	Bestell.-Nr. 001 999 959	Bestell.-Nr. 001 999 987	Bestell.-Nr. 001 999 867	Bestell.-Nr. -
Bohrung 2,5 mm	Bestell.-Nr. -	Bestell.-Nr. -	Bestell.-Nr. 001 999 952	Bestell.-Nr. 001 999 986	Bestell.-Nr. -	Bestell.-Nr. -
Bohrung 3,0 mm	Bestell.-Nr. 001 999 999	Bestell.-Nr. -	Bestell.-Nr. 001 999 995	Bestell.-Nr. 001 999 985	Bestell.-Nr. 001 999 982	Bestell.-Nr. -
Bohrung 3,5 mm	Bestell.-Nr. -	Bestell.-Nr. -	Bestell.-Nr. 001 999 951	Bestell.-Nr. 001 999 984	Bestell.-Nr. 001 999 924	Bestell.-Nr. -
Bohrung 4,0 mm	Bestell.-Nr. 001 999 998	Bestell.-Nr. 001 999 949	Bestell.-Nr. 001 999 961	Bestell.-Nr. 001 999 981	Bestell.-Nr. 001 999 973	Bestell.-Nr. -
Bohrung 5,0 mm	Bestell.-Nr. 001 999 997	Bestell.-Nr. 001 999 958	Bestell.-Nr. 001 999 968	Bestell.-Nr. 001 999 988	Bestell.-Nr. 001 999 972	Bestell.-Nr. -
Bohrung 6,0 mm	Bestell.-Nr. 001 999 996	Bestell.-Nr. 001 999 994	Bestell.-Nr. 001 999 990	Bestell.-Nr. 001 999 991	Bestell.-Nr. 001 999 961	Bestell.-Nr. 001 999 977
Bohrung 7,0 mm	Bestell.-Nr. -	Bestell.-Nr. -	Bestell.-Nr. -	Bestell.-Nr. 001 999 971	Bestell.-Nr. 001 999 971	Bestell.-Nr. -
Bohrung 8,0 mm	Bestell.-Nr. -	Bestell.-Nr. 001 999 993	Bestell.-Nr. -	Bestell.-Nr. 001 999 980	Bestell.-Nr. 001 999 980	Bestell.-Nr. 001 999 976
Bohrung 10,0 mm	Bestell.-Nr. -	Bestell.-Nr. 001 999 992	Bestell.-Nr. -	Bestell.-Nr. -	Bestell.-Nr. -	Bestell.-Nr. 001 999 975
Bohrung 1/8"	Bestell.-Nr. -	Bestell.-Nr. 001 999 964	Bestell.-Nr. 001 999 964	Bestell.-Nr. 001 999 983	Bestell.-Nr. 001 999 979	Bestell.-Nr. -
Bohrung 1/4"	Bestell.-Nr. -	Bestell.-Nr. 001 999 965	Bestell.-Nr. 001 999 965	Bestell.-Nr. 001 999 978	Bestell.-Nr. 001 999 978	Bestell.-Nr. -
Bohrung 3/32"	Bestell.-Nr. -	Bestell.-Nr. -	Bestell.-Nr. 001 999 970	Bestell.-Nr. 001 999 984	Bestell.-Nr. -	Bestell.-Nr. -
Spannzangenschlüssel	001 365 806 + Haltestift + Haltestift	001 365 811 + Haltestift	007 899 874 (Größe 9+11 im Set)	007 899 751 (Größe 6+8 im Set)	007 899 747 (Größe 11+14 im Set)	007 899 721 (Größe 14+17 im Set)

Wartungseinheiten

- Robuste Bauweise
- hoher Luftdurchlass
- 5 µm Feinfilter für höchste Luftreinheit
- Behälter mit Bajonettverschluss, einfaches Öffnen und Schließen
- inkl. Halter für Montage



Sicherheitskupplung mit Entlüftungsfunktion

Spezialöl

Bestell.-Nr.	001 367 023	001 367 024	001 367 045	001 366 721
Anschlussgewinde	G 1/4"	G 1/4"	G 1/2" / G 3/8"	
Max. Betriebsdruck [bar]	16	16	16	
Durchflussm. bei 6 bar [l/min]	1.700	1.300	2.800	
Regelbereich [bar]	0-10	0-10	0-10	
Behältervolumen [cm³]	Kondensat 25	Öler 50, Kondensat 25	Öler 125, Kondensat 85	
Filterporenweite [µm]	5	5	5	
Ersatzfilter	001 374 003	001 374 003	001 374 004	
	Für drei- Öl-Werkzeuge			

Einhandkupplungen



Anschlussgewinde für Schlauchweite	G 1/4"	G 3/8"	G 1/4"	-	G 1/8"	G 1/4"	-	G 1/4"	-
Bestell.-Nr.	001 366 706	001 366 709	001 366 717	001 366 707	001 366 711	001 366 215	001 366 216	001 369 401	001 369 403

Schlauchstecktülle



Außengewindestülle



Anschlussgewinde für Schlauchweite	4,5	7	10	7	10	7	10	10	10
Bestell.-Nr.	001 366 610	001 366 603	001 366 607	001 366 204	001 366 207	001 366 211	001 366 202	001 366 202	001 366 202

Stecknippel mit Außengewinde



Stecknippel mit Innengewinde



Anschlussgewinde	G 1/8"	G 1/4"	G 3/8"	G 1/4"	G 3/8"	G 1/2"	G 3/8"	G 1/4"	G 1/4"
Bestell.-Nr.	001 367 703	001 367 710	001 367 706	001 367 711	001 367 712	001 370 903	001 370 902	001 370 901	001 367 212

Doppelnippel



Reduziernippel



Dichtung



Anschlussgewinde	G 1/4" x G 1/4"	G 3/8" x G 3/8"	G 1/4" x G 1/8"	G 3/8" x G 1/4"	G 1/2" x G 3/8"	1/8"	3/8"
Bestell.-Nr.	001 367 101	001 367 102	001 370 901	001 370 902	001 370 903	001 312 205	001 313 102